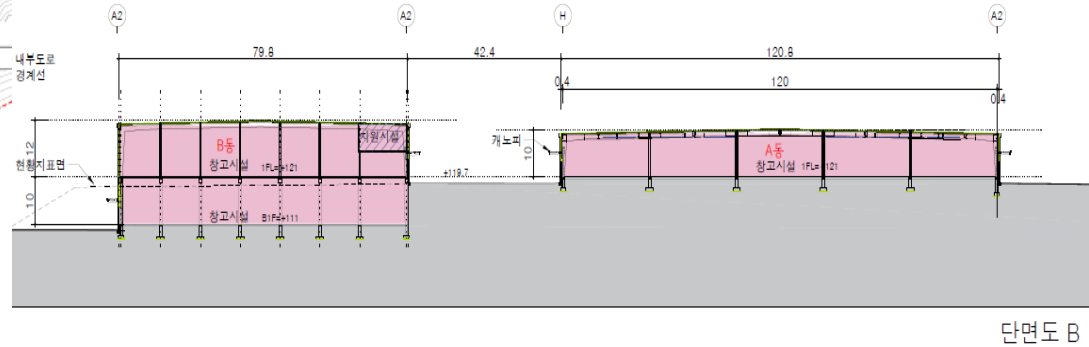
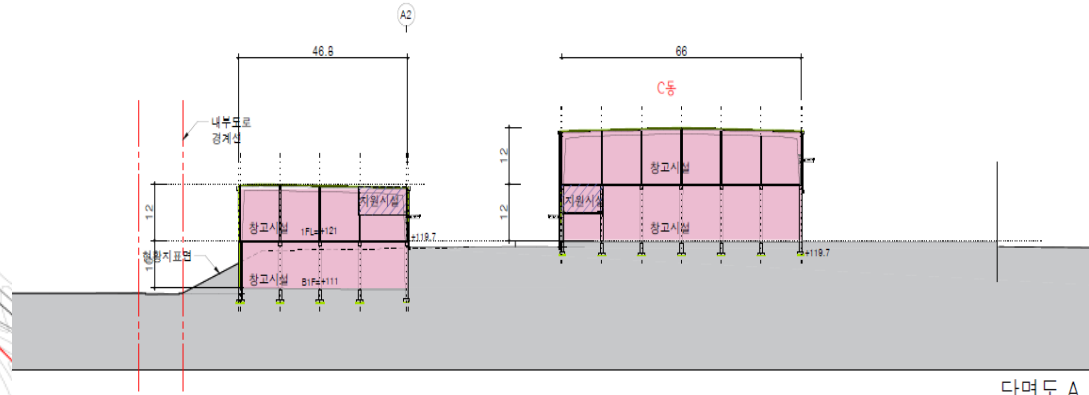
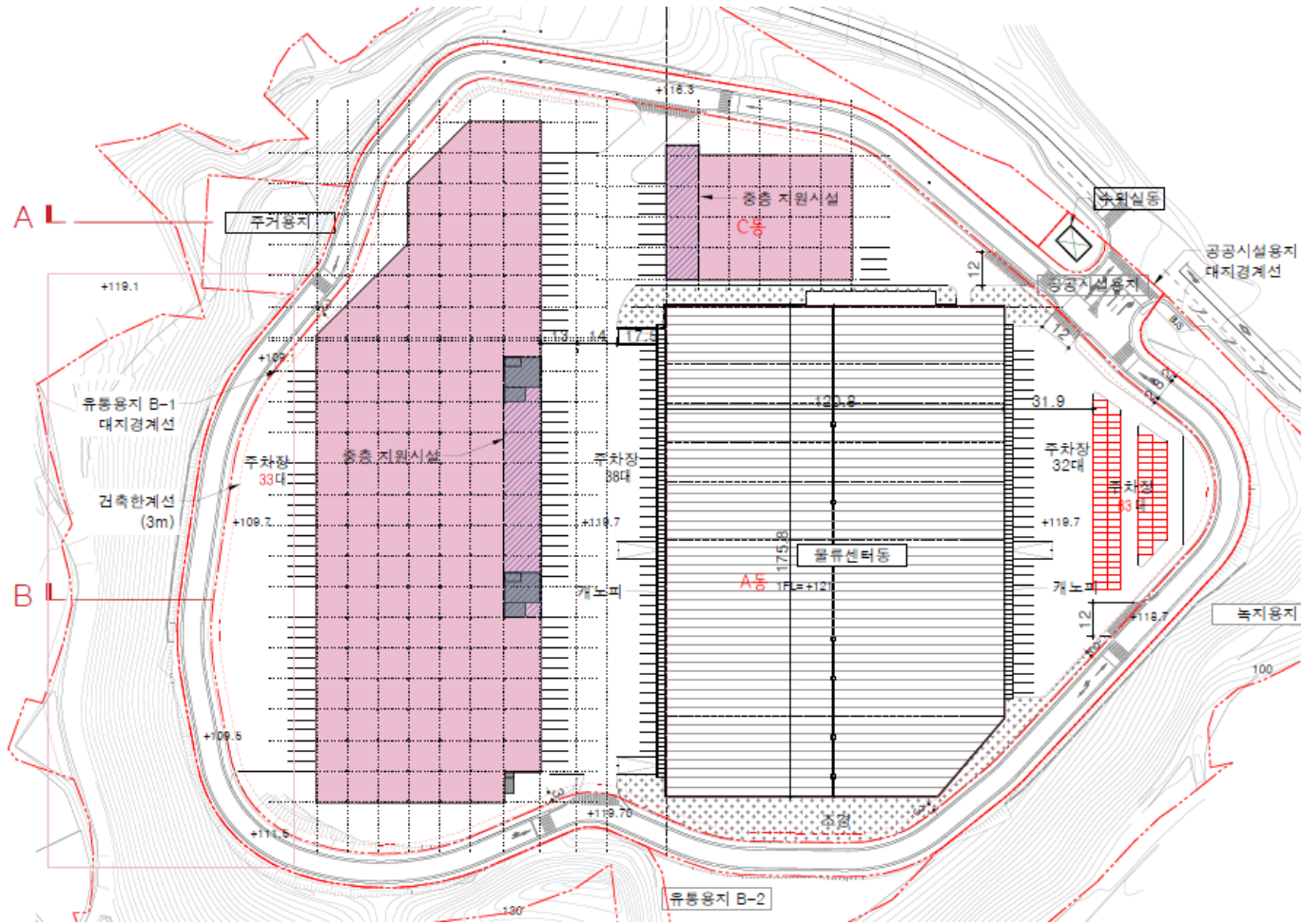


일신 청주물류센터의 위치는 서오창IC에 위치하고 있으며, 경부고속도로 및 중부고속도로 연결되는 거점이며, 주변 청주 산업단지 및 청주국제공항과 인접해 있습니다.

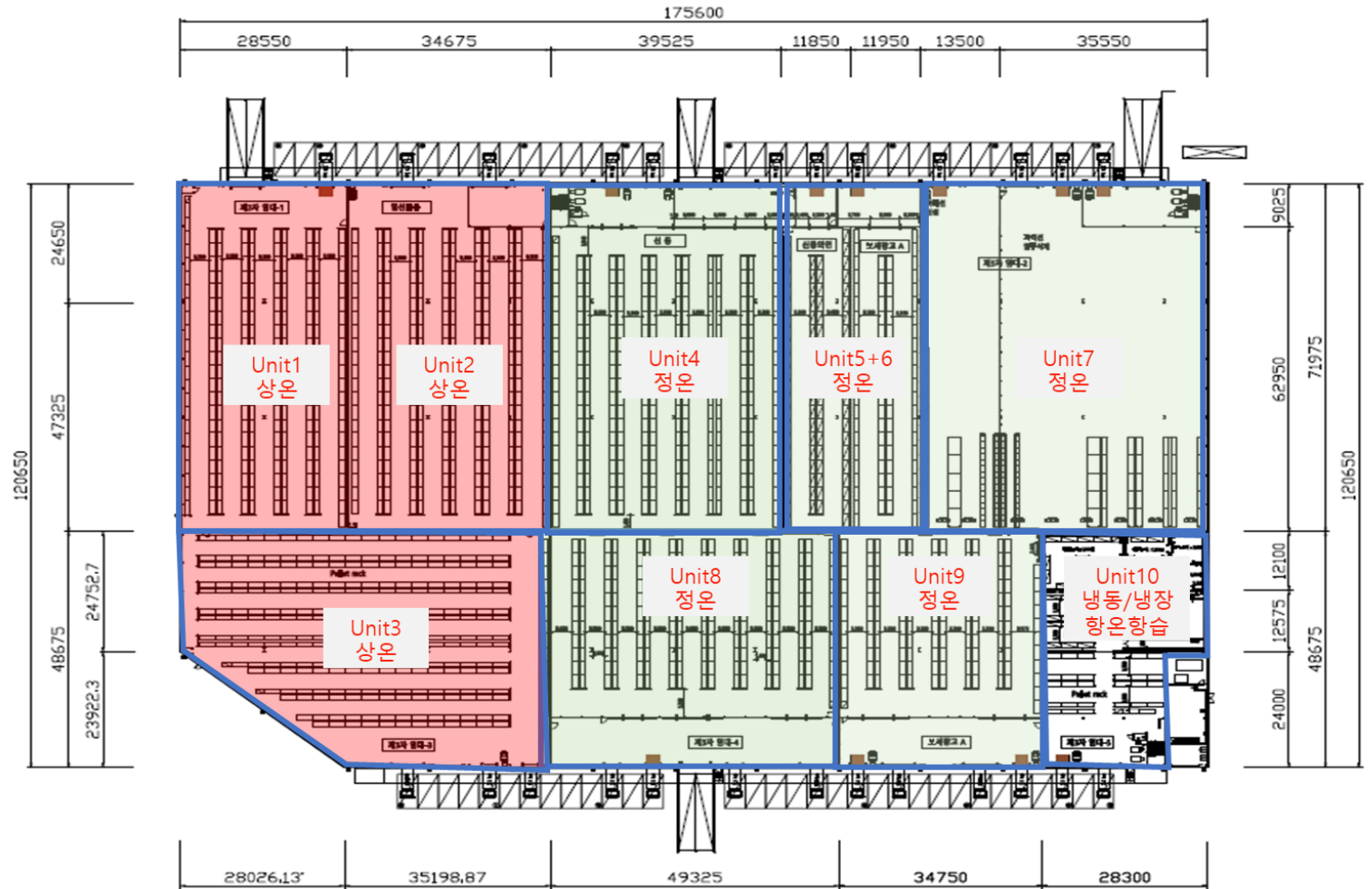
일신 청주물류센터의 위치는 4만평 단독 개발 부지이며, 중부권 광역망 배송센터로서의 기능을 제공하며, 단지 내 순환구조 도로망 및 편리한 주차공간이 확보된 최적화된 물류복합단지입니다.

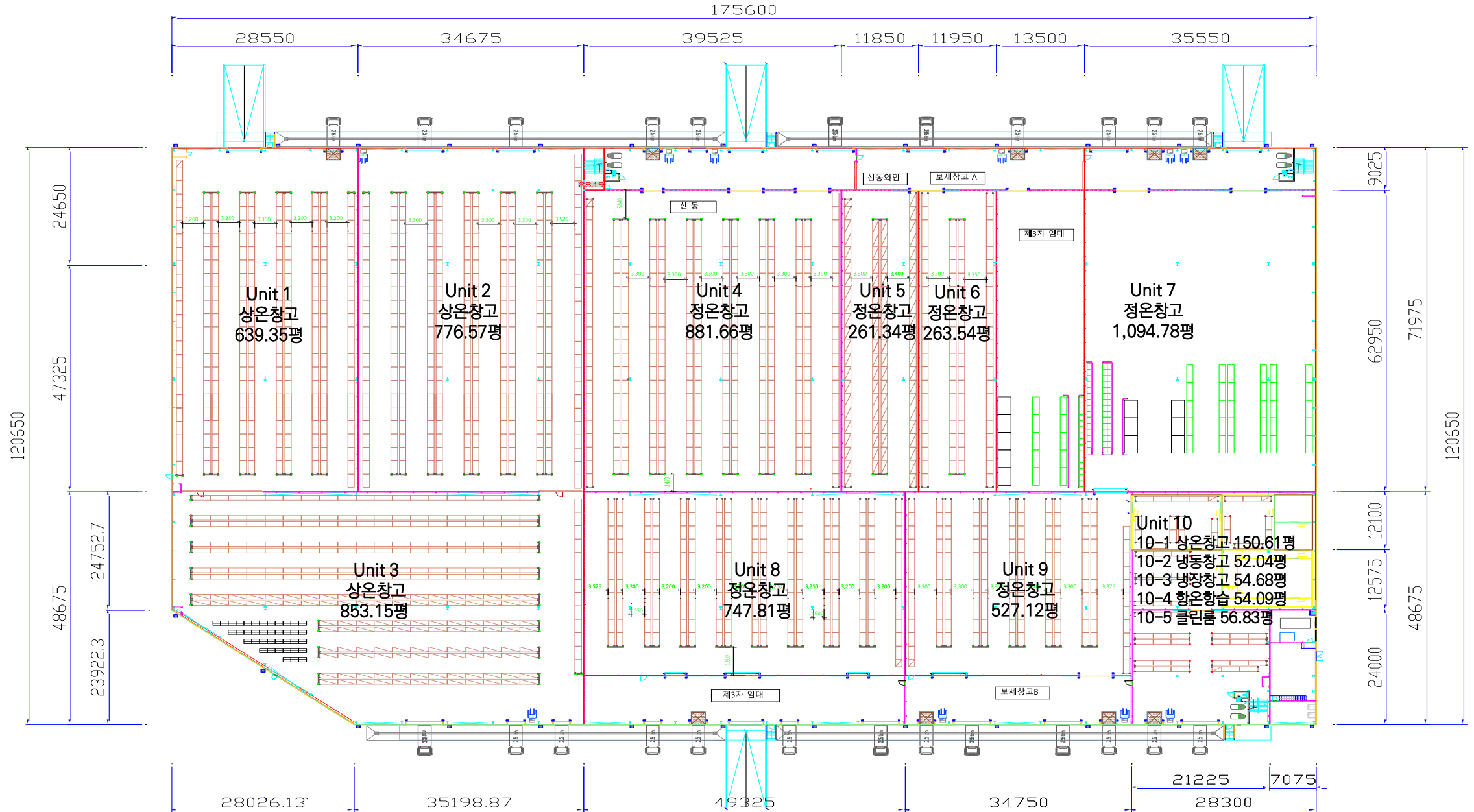


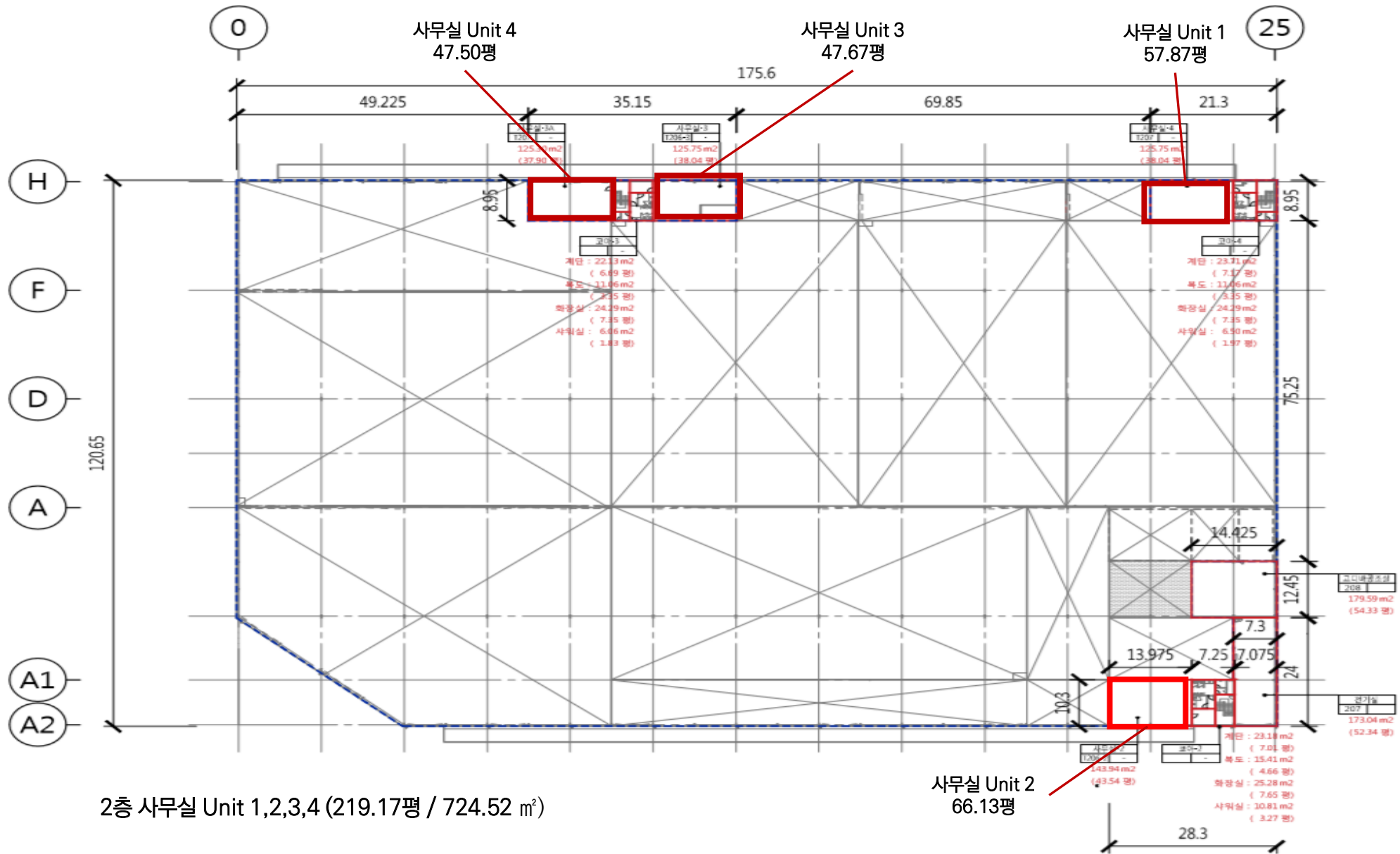
2020년 3월 23일에 1차 개발 연면적 A동 약6,632평 개발 완료하였으며,
2020년 이내 2단계 B동 약 12,000평 및 C동 900평 개발 계획설계 중 입니다.
대한민국 중부권 물류요충지인 청주거점에 총 연면적 약 20,000평 개발 계획입니다.

A동은 상온/정온/냉동/냉장 복합기능을 갖춘 물류센터이며, B동 상온창고, C동 위험물취급을 위한 특수창고로, 청주지역 반도체 및 관련 장비/бат데리/생활용품(화장품)/제약 등 4차산업의 필수적인 복합물류센터를 제공하고자 합니다.
기본설계 방향은 최신식 초평탄 바닥, 전기/기계/소방설비를 제공하고자 합니다.

시 설 명 : 일신 청주물류센터
 위 치 : 충청북도 청주시 청원구 오창읍 두릉유리로 688
 대 지 면 적 : 15,246.3평 / 50,401 m²
 건 축 면 적 : 6,307.403평 / 20,850.92 m²
 연 면 적 : 6,632.74평 / 21,926.4 m²
 창 고 면 적 : 6,413.57평 / 21,201.88 m²
 사무실 면적 : 219.17평 / 724.52 m²
 건 물 높 이 : 11.36 m(바닥 약10m)
 실 내 층 고 : 최저 8.5 m ~ 최고 9.2m(4단 랙 시스템)
 주 차 대 수 : 75대(54.8대 법정 주차 대수)
 구 조 : PEB구조(박판형 철골조)
 로 딩 : 차량용 램프 4 Unit, 오버헤드 도어 29 기, 도크레벨러 9 기
 소 방 : 스프링클러 타입
 전 기 시 설 : 2,000 kW(변압기 용량)
 특 이 사 항 : 초평탄 바닥 시공
 물 류 설 비 : 랙설비 설치 시공 완료
 창 고 기 능 : 상온, 정온, 향온향습, 냉동, 냉장, 크린룸







일신청주물류센터 A동 항공사진



항공사진 현장전경1(북측)



항공사진 현장전경2(남측)



항공사진 현장전경3



항공사진 현장전경4

일신청주물류센터 A동 전경사진



항공사진 현장전경5



항공사진 현장전경6



물류센터 전경1



물류센터 전경2



차량진입 Ramp



물류센터 측면(공조기)



물류센터 정면(좌측)



물류센터 정면(우측)

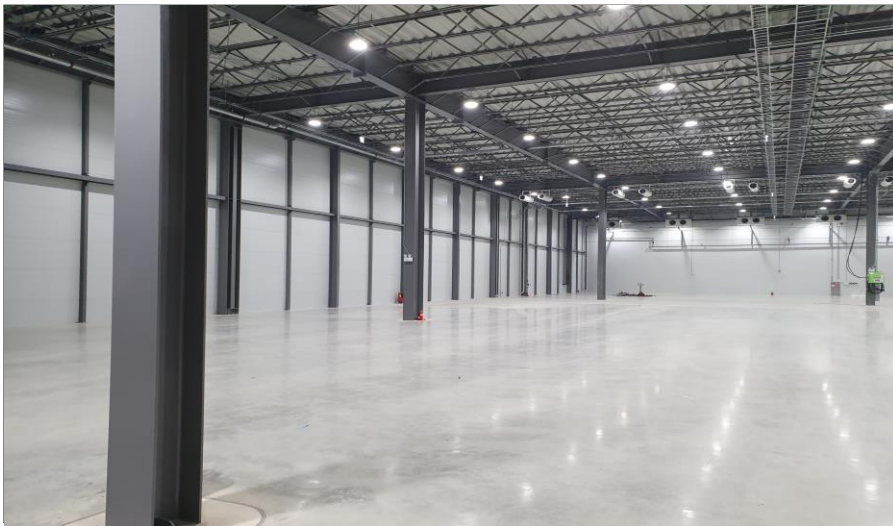
일신청주물류센터 A동 내부시설



최신식 방재시설(보안시설)



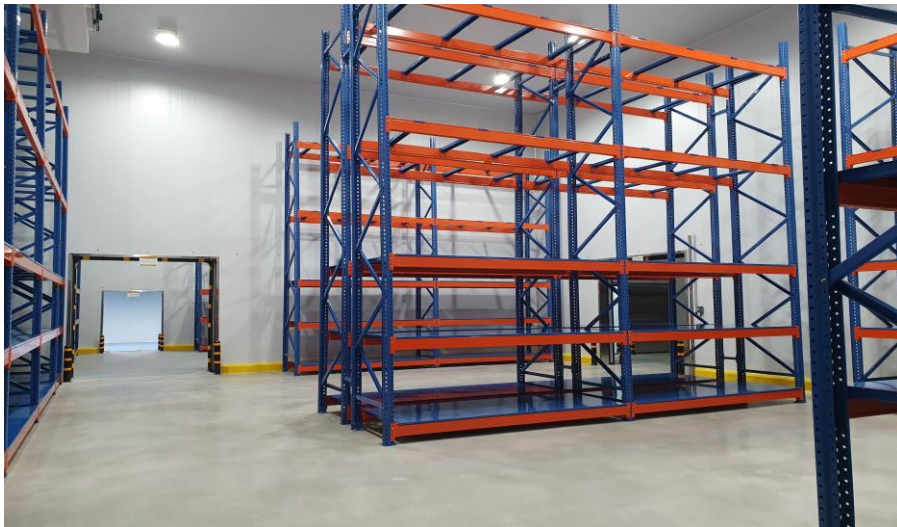
최신식 정온시설/LED전조등



초평탄 바닥시공



Rack System(4단)



냉동창고 Unit 10



항온항습(HACCP, Clean Room)



냉동/냉장창고 Unit 10



냉동/냉장/항온항습 시설



정온시설



2층 사무실

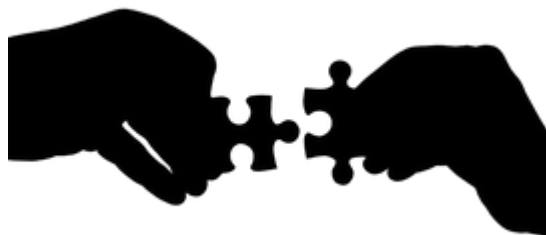


항온항습시설



화장실

중부권 물류중심지 도약을 위하여
최선을 다하겠습니다.



청주세관



일신방직



일신로지스틱스



고용노동부
청주고용노동지청



청주상공회의소

물류센터 문의 : 010-5235-4614